



Natsuko Yasuda

nachubi@nachu.com

<https://www.instagram.com/salondenachubi>



#### <材料>

スワロフスキー®・クリスタル (カラーは別紙参照)

#4470 10mm×3個

#4120 14×10mm×1個

#4320 14×10mm×3個

#1088 SS29×4個

#1088 SS39×3個

#2058 SS5・SS9 それぞれ10個程度

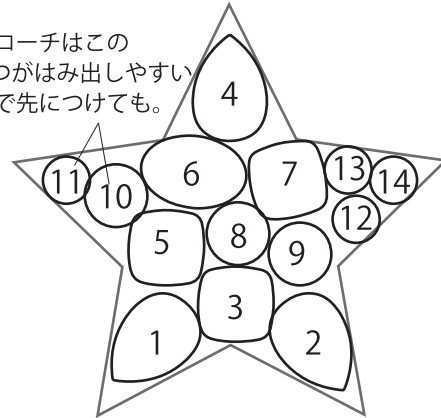
石座 上記のビジュ用#2088以外 ロジウム or ゴールド  
wGlue A0.8g+B0.8g (カラーは別紙参照)

星ブローチベース (オリジナル) ロジウム or ゴールド

#### <道具>

バキューム、使い捨て手袋、ピンセット、まち針、ヤスリ等、  
スケール、つまようじ、スパチュラ、ペンチ、ビーズ皿、  
アルコール入りウェットティッシュ

ブローチはこの  
2つがはみ出しやすい  
ので先につけても。



#### <型紙>

数字の順におくと  
場所がきめやすい



1. ビジュに石座をペンチでつけます。  
まっすぐになるよう注意しましょう。  
対角線でつけていくとバランスが  
とりやすいです。



2. 石座の裏面をヤスリ等  
で傷をつけます。アルコール  
入りウェットティッシュで  
きれいに拭き取ります。



3. 配置図を見ながら型紙の上にビジュを  
置いていきましょう。バランスを確かめます。



4. ベースのグルーデコする面に  
ヤスリ等で傷をつけます。  
アルコール入りウェットティッシュで  
きれいに拭き取りましょう。



5. 使い捨て手袋を使用し、  
AとBのグルーを3~4分  
混ぜ、スケールで5つに  
わけます。



#### <材料>

6. まず星のベースの角の  
1つにグルーを置き  
平らにのばしていきます。  
裏側にグルーがいかないよう  
気をつけましょう。



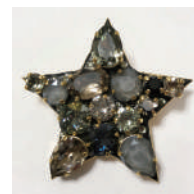
7. 残りの面もグルーを置きましょう。  
きれいなラインになるように  
グルーを整えます。



- 8.3のビジュを  
順番に7の上ののせて  
いきましょう。  
押しすぎに注意。



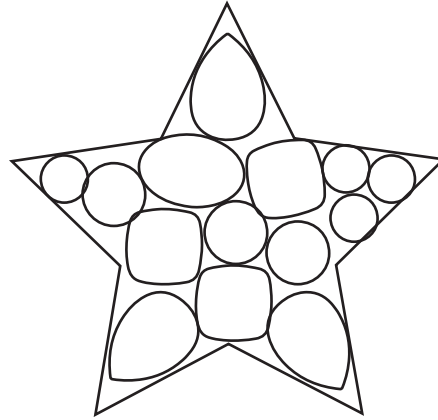
9. 隙間に、SS5とSS9のストーンを  
置いていきましょう。  
余裕を持っておくほうがすっきり  
仕上がります。



- 10.24時間硬化させたら、アルコール入り  
ウェットティッシュで仕上げ磨きをして  
完成です。

<COLORDESIGN : >

>



### Nachubijou Star.

Nachubijou 星ベース  
グルー A0.8g+B0.8g

#2058 SS5 10 粒  
#2058 SS9 10 粒



#4470 10mm×3 個



#4120 14×10mm×1 個



#4320 14×10mm×3 個



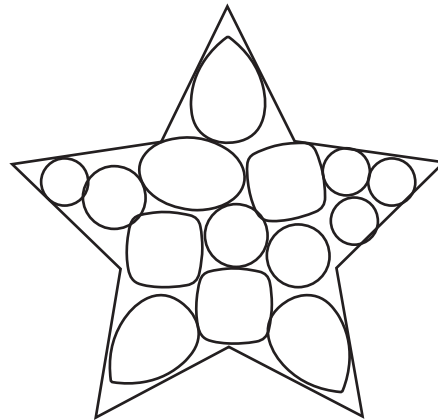
#1088 SS29×4 個



#1088 SS39×3 個

<COLORDESIGN : >

>



### Nachubijou Star.

Nachubijou 星ベース  
グルー A0.8g+B0.8g

#2058 SS5 10 粒  
#2058 SS9 10 粒



#4470 10mm×3 個



#4120 14×10mm×1 個



#4320 14×10mm×3 個

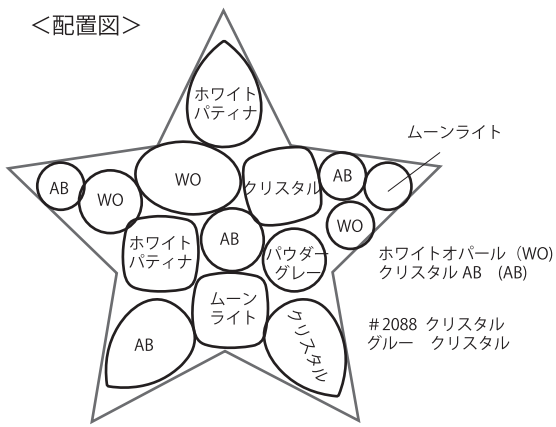


#1088 SS29×4 個

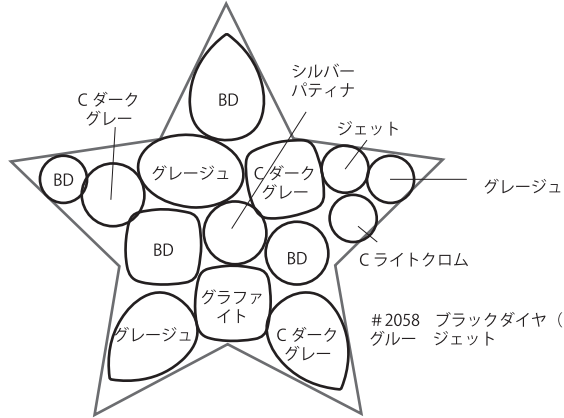


#1088 SS39×3 個

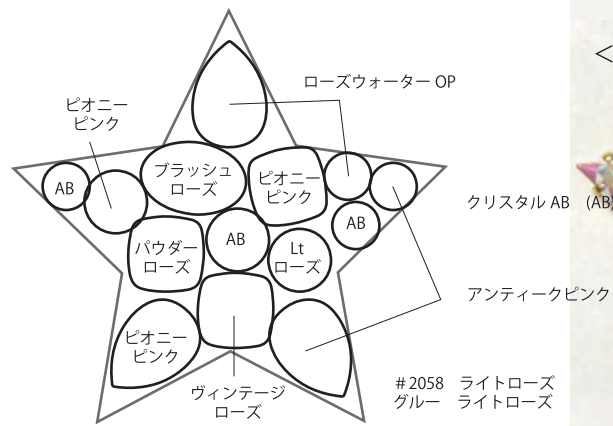
<配置図>



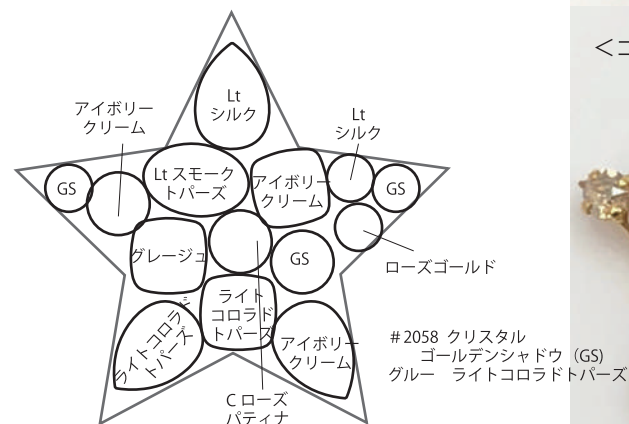
<ホワイト>



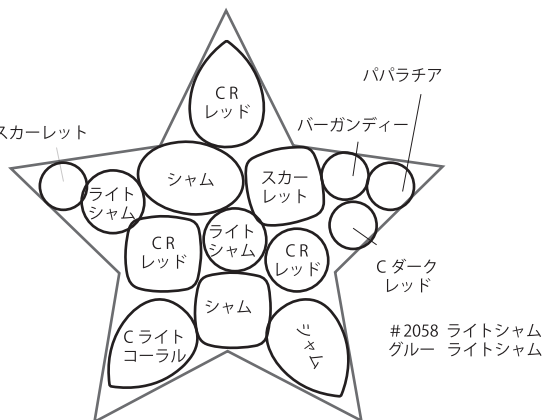
<グレー>



<ピンク>



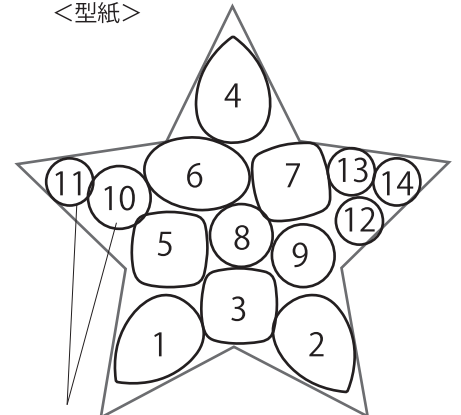
<ゴールド>



<赤>



<型紙>



ブローチは特にこの  
2つがはみ出しやすい  
ので先につけてもよい

#4470 10mm×3個

#4120 14×10mm×1個

#4320 14×10mm×3個

#1088 SS29×4個

#1088 SS39×3個

#2058 SS5・SS9 それぞれ10個程度